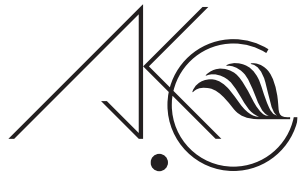


Alexander-Koenig-Gesellschaft e.V.
Freunde und Förderer des Zoologischen
Forschungsmuseums Alexander Koenig



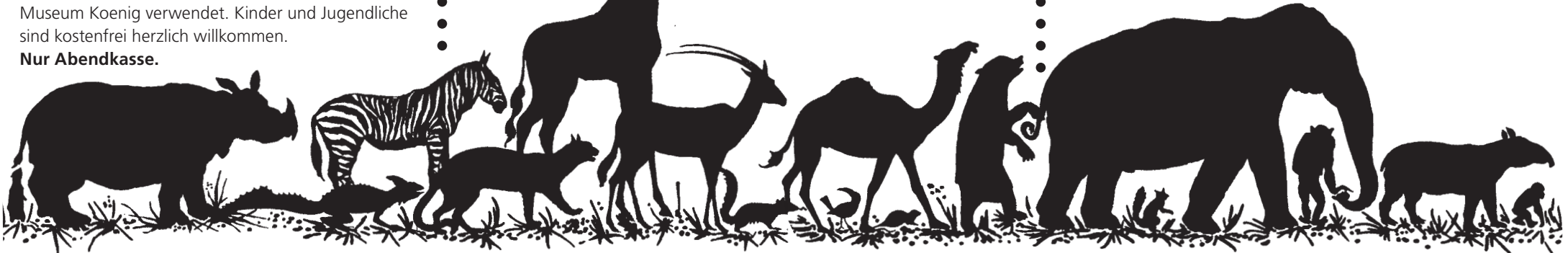
HERZLICHE EINLADUNG



die Alexander-Koenig-Gesellschaft stellt die
Arbeiten des Jungforscherclubs vor,
mit einer Führung „Hinter die Kulissen“.

Die Eintrittsspende in Höhe von 10.- Euro,
Mitglieder der „Bürger für Beethoven“ und der
„AKG“ 8.- Euro, Studenten und Mitarbeiter 5.- Euro,
wird für die Förderung der Jugendprojekte des
Museum Koenig verwendet. Kinder und Jugendliche
sind kostenfrei herzlich willkommen.

Nur Abendkasse.



Alexander-Koenig-Gesellschaft e.V.
Freunde und Förderer des Zoologischen
Forschungsmuseums Alexander Koenig



Das Jugendprojekt

wurde von der Alexander-Koenig-Gesellschaft in Zusammen-
arbeit mit den wissenschaftlichen Mitarbeitern des
Museum Koenig und der Montag-Stiftung für Jugend
und Gesellschaft entwickelt. An jedem Samstag treffen
sich Schülerinnen und Schüler aller Schulformen (5. bis
10. Klasse) für 2 1/2 Stunden im Jungforscherclub des
Museums. Hier bekommen sie Gelegenheit, die große
Artenvielfalt und die ökologischen Zusammenhänge un-
serer Erde zu entdecken, zu erforschen und zu erleben.
Die Teilnehmerzahl ist auf 15 beschränkt.

Informationen über das Projekt gibt Ihnen gerne
Frau Weon-Kettenhofen, Museumspädagogin.
Telefon: 0228 9122 219 oder
E-Mail: h.weon-kettenhofen.zfmk@uni-bonn.de.

www.museum-koenig.de,
Museumsmeile Bonn,
Adenauerallee 160, 53113 Bonn
Parkplätze im Hof des Museums



Musik trifft auf Forschung

ein Erlebnisabend der
„Bürger für Beethoven“ und der
Alexander-Koenig-Gesellschaft.

**Samstag, 15. Oktober 2011,
19.00 Uhr, „In der Savanne“.**



In der faszinierenden Ausstellung „Savanne - das wechselvolle Paradies“ musizieren unter der Leitung der Bonner Pianistin Susanne Kessel

Clara Denhoff, Klavier
Luise Haße, Klavier
Selma Kalkutschke, Klavier
Clara Klein, Violoncello
Elena Lichte, Violine und Klavier
Isabelle Osenau, Klavier
Viviana Rieke, Klarinette
Antonia Schoppe, Klavier
Jennifer Weissgerber, Klavier.

Gespielt werden Werke von C. M. von Weber, C. Debussy, L. v. Beethoven, P. de Sarasate, W.A. Mozart, J. Brahms, V. Monti, D. Graham, T. Keuris.

Weiterhin werden Klavierwerke junger Komponisten aus der Kompositionsklasse von David Graham zum Thema Savanne vorgetragen.

Unterstützt wird das Musikprogramm vom Chor des Helmholtz-Gymnasiums unter der Leitung von Frau Sonja Porath. Dieses Oberstufenvokalensemble besteht seit ca. 3 Jahren und ist mittlerweile zu einer festen Größe am Helmholtz-Gymnasium geworden. Der musikalische Schwerpunkt des Repertoires liegt bisher in der Renaissance.

Im Anschluss an das Konzert werden die wissenschaftlichen Mitarbeiter der Jungforscher „NATUR beflügelt“ einen Einblick in die außerschulischen Forschungsmöglichkeiten für Schüler im Museum geben (siehe Rückseite). Außerdem wird für alle Interessierten eine Führung „Hinter die Kulissen“ angeboten mit der Möglichkeit, die umfangreichen Sammlungen des Zoologischen Forschungsmuseums zu besichtigen.



Bürger für Beethoven

Die Bürger für Beethoven stellen ein interessantes Konzert-Programm vor, mit Schülerinnen und Schülern der Bonner Pianistin Susanne Kessel und dem Chor des Helmholtz-Gymnasiums.

